



Technologie - 5^{ème}

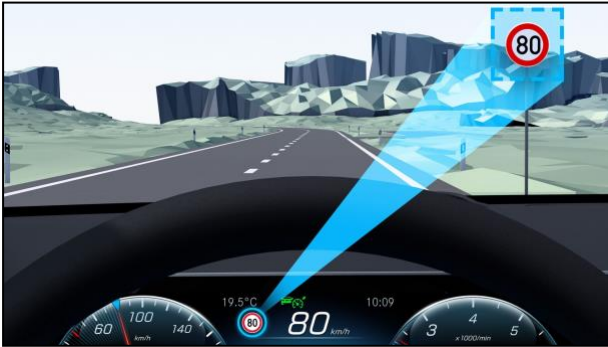
Devoir maison - Système d'assistance à la conduite



Source : <https://www.auto-infos.fr>

S1 - Comment les voitures intelligentes peuvent-elles apprendre à reconnaître les panneaux de signalisation?

- L'objectif de ce Devoir Maison est de vous exposer le contexte de l'activité que nous allons mener ensemble.



Source : <https://www.mercedes-benz.fr>

- 1- Observez cette photo et expliquez d'après vous comment le panneau peut s'afficher en temps réel sur le tableau de bord de votre voiture ?

- 2- Lire la vidéo proposée (Attention, du son est nécessaire) : <https://www.youtube.com/watch?v=nyOLcDOWQyM>
Et répondre aux questions suivantes :



1. Pourquoi il peut être difficile de voir les panneaux en ville ?
2. Comment on peut connaître les vitesses autorisées ?
3. Qu'est-ce que le GPS indique ?
4. A quoi sert la caméra embarquée de la voiture ?
5. À quoi sert l'affichage sur le pare-brise ?
6. Qu'est-ce que l'alerte de survitesse ?
7. Proposez une amélioration technologique possible dans le futur pour améliorer le système ?
8. Quel est l'avantage d'utiliser une application sur le smartphone?

Nom :

Prénom :

Classe :